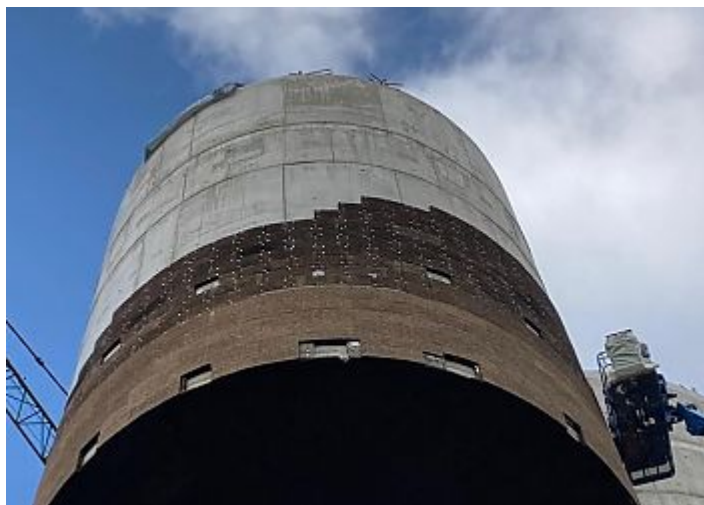
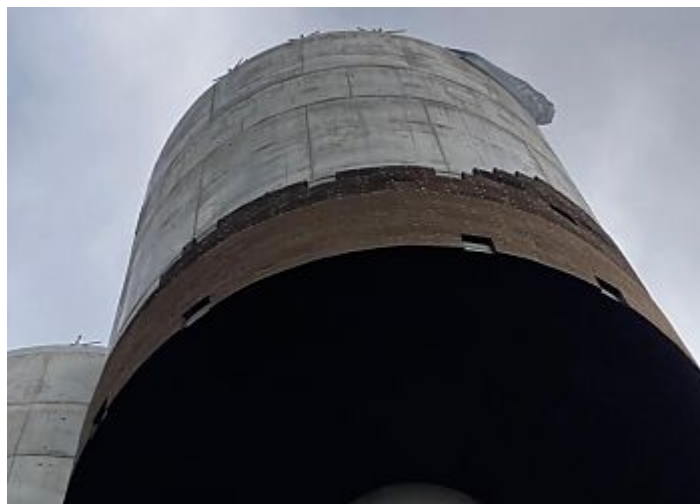
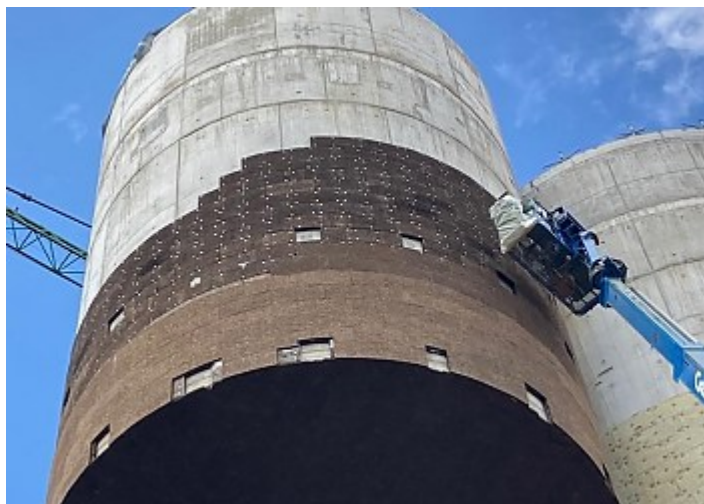


**CHATEAU D'EAU****Amann-Cánovas-Maruri (Madrid)**

Kirchberg, Luxemburgo

2023



ICB Standard + MDFachada.

Revestimento das paredes exteriores dos reservatórios de água do CHATEAU D'EAU KIRCHBERG, onde a cortiça foi eleita como solução atendendo não só à sua capacidade isolante, como também ao fato do projeto estar localizado numa zona de floresta, contribuindo a cortiça para que os reservatórios de betão fiquem mais integrados e dissimulados.

**UNIDADE DE DISTRIBUIÇÃO:**

Rua Comendador Américo Ferreira Amorim, 105  
4535-186 MOZELOS VFR - PORTUGAL  
Telef: +351 22 741 9100  
Fax: +351 22 741 9101  
Email: info.aci@amorim.com  
www.amorimcorkinsulation.com

**UNIDADE INDUSTRIAL DE SILVES:**

Vale de Lama - Apartado 27  
8300-999 SILVES - PORTUGAL  
Telef: +351 282 440 720  
Fax: +351 282 440 721

**UNIDADE INDUSTRIAL DE VENDAS NOVAS**

SEDE:  
Estrada de Lavre, Km 6 - Apartado 7  
7084-909 VENDAS NOVAS - PORTUGAL  
Telef: +351 265 809 220  
Fax: +351 265 809 221

Capital Social: EUR 2.100.000,00

Registo na C.R.C.P. de Vendas Novas  
NIF Nº PT 502 863 145

UNIDADE DE DISTRIBUIÇÃO:  
Rua Comendador Américo Ferreira Amorim, 105  
4535-186 MOZELOS VFR - PORTUGAL  
Telef: +351 22 741 9100  
Fax: +351 22 741 9101  
Email: [info.aci@amorim.com](mailto:info.aci@amorim.com)  
[www.amorimcorkinsulation.com](http://www.amorimcorkinsulation.com)

UNIDADE INDUSTRIAL DE SILVES:  
Vale de Lama - Apartado 27  
8300-999 SILVES - PORTUGAL  
Telef: +351 282 440 720  
Fax: +351 282 440 721

UNIDADE INDUSTRIAL DE VENDAS NOVAS  
SEDE:  
Estrada de Lavre, Km 6 - Apartado 7  
7084-909 VENDAS NOVAS - PORTUGAL  
Telef: +351 265 809 220  
Fax: +351 265 809 221

Capital Social: EUR 2.100.000,00  
Registo na C.R.C.P. de Vendas Novas  
NIF Nº PT 502 863 145

